

คู่มือสำหรับประชาชน : การขออนุญาตก่อสร้าง,ตัดแปลง,รื้อถอนอาคาร,ต่อเติมอาคาร

หน่วยงานที่ให้บริการ : เทศบาลตำบลผักตบ อำเภอหนองหาน จังหวัดอุดรธานี

---

### หลักฐานเอกสารที่ต้องใช้ในการขออนุญาตก่อสร้าง,ตัดแปลง,รื้อถอนอาคาร,ต่อเติมอาคาร

1. แบบแปลน จำนวน 3 ชุด
2. คำร้องขออนุญาต (ข.1) จำนวน 1 ชุด
3. สำเนาบัตรประจำตัวประชาชน เจ้าของอาคาร จำนวน 2 ชุด
4. สำเนาทะเบียนบ้าน เจ้าของอาคาร จำนวน 2 ชุด
5. สำเนาโฉนดที่ดิน , น.ส.3 , น.ส.3 ก , สค.1 หรืออื่นๆ เจ้าของที่ดิน (ถ่ายทุกหน้า ห้ามย่อ) จำนวน 2 ชุด
6. หนังสือรับรองการจดทะเบียน วัตถุประสงค์ และผู้มีอำนาจลงชื่อแทน นิติบุคคลขออนุญาต ที่ออกให้ไม่เกิน 6 เดือน (กรณีนิติบุคคลเป็นผู้ขออนุญาต)
7. หนังสือแสดงว่าเป็นผู้จัดการหรือผู้แทน ซึ่งเป็นผู้ดำเนินการของนิติบุคคล (กรณีนิติบุคคลเป็นผู้ขออนุญาต)
8. หนังสือยินยอมให้ก่อสร้างจากธนาคาร (กรณีที่ดินติดภาระจำนองธนาคาร)
9. หนังสือรับรองประกอบวิชาชีพวิศวกรรม และ/หรือสถาปัตยกรรม (กรณีที่อาคารเข้าข่ายการควบคุมวิศวกรรม และ/หรือสถาปัตยกรรม)
10. รายการคำนวณของวิศวกรรม จำนวน 1 ชุด
11. หนังสือมอบฉันทะหรือมอบอำนาจตามกฎหมาย (กรณีผู้ขออนุญาตมิได้มาขอด้วยตนเอง) ผู้รับมอบเตรียมสำเนาทะเบียนบ้าน 1 ชุด , สำเนาบัตรประชาชน 1 ชุด

### กรณีเช่าที่ดินผู้อื่น

1. สำเนาหนังสือสัญญาเช่าที่ดิน 1 ฉบับ
2. สำเนาโฉนดที่ดิน นส.3 ก, นส.3(ของเจ้าของที่ดิน) 1 ฉบับ
3. สำเนาบัตรประชาชน(ของเจ้าของที่ดิน) 1 ฉบับ
4. สำเนาทะเบียนบ้าน(ของเจ้าของที่ดิน) 1 ฉบับ

### หลักฐานเพิ่มเติม (เฉพาะกรณี)

#### กรณีก่อสร้างอาคารในที่ดินของผู้อื่น

1. สำเนาโฉนดที่ดิน, นส.3 ก หรือ นส.3 1 ฉบับ
2. สำเนาบัตรประชาชน (ของเจ้าของที่ดิน) 1 ฉบับ
3. สำเนาทะเบียนบ้าน (ของเจ้าของที่ดิน) 1 ฉบับ
4. หนังสือยินยอมให้ปลูกสร้างอาคารในที่ดิน 1 ฉบับ

### กรณีก่อสร้างอาคารชิดเขตที่ดิน

- |  |        |
|--|--------|
| 1. สำเนาโฉนดที่ดิน, นส.3 ก หรือ นส.3 (ของเจ้าของที่ดินที่ชิดเขต) | 1 ฉบับ |
| 2. สำเนาบัตรประชาชน (ของเจ้าของที่ดินที่ชิดเขต)                  | 1 ฉบับ |
| 3. สำเนาทะเบียนบ้าน (ของเจ้าของที่ดินที่ชิดเขต)                  | 1 ฉบับ |
| 4. หนังสือยินยอมให้ปลูกสร้างอาคารชิดเขตที่ดิน                    | 1 ฉบับ |

### กรณีที่ดินติดงานองธนาคาร

- |                                     |        |
|-------------------------------------|--------|
| ขอหนังสือรับรองจากธนาคารให้ก่อสร้าง | 1 ฉบับ |
|-------------------------------------|--------|

### ระยะเวลาในการพิจารณาออกใบอนุญาต

1. สำหรับอาคารชั้นเดียวมีพื้นที่ใช้สอยไม่เกิน 100 ตร.ม. พิจารณาอนุญาต ภายใน 11 วัน
2. หลังดำเนินการก่อสร้างแล้วเสร็จ ระยะเวลาในการออกหนังสือรับรองเพื่อขอหมายเลขบ้าน ภายใน 7 วัน

### ค่าธรรมเนียมการออกแบบใบอนุญาต

- |                                  |               |
|----------------------------------|---------------|
| - ใบอนุญาตก่อสร้าง               | ฉบับละ 20 บาท |
| - ใบอนุญาตตัดแปลง                | ฉบับละ 10 บาท |
| - ใบอนุญาตรื้อถอน                | ฉบับละ 10 บาท |
| - ใบขออนุญาตรื้อถอน              | ฉบับละ 10 บาท |
| - ใบอนุญาตเคลื่อนย้าย            | ฉบับละ 10 บาท |
| - ใบอนุญาตเปลี่ยนการใช้          | ฉบับละ 20 บาท |
| - ใบรับรอง                       | ฉบับละ 10 บาท |
| - ใบแทนใบอนุญาตหรือใบแทนใบรับรอง | ฉบับละ 5 บาท  |

### ค่าธรรมเนียมการตรวจแบบแปลน (คิดตามพื้นที่ของอาคาร)

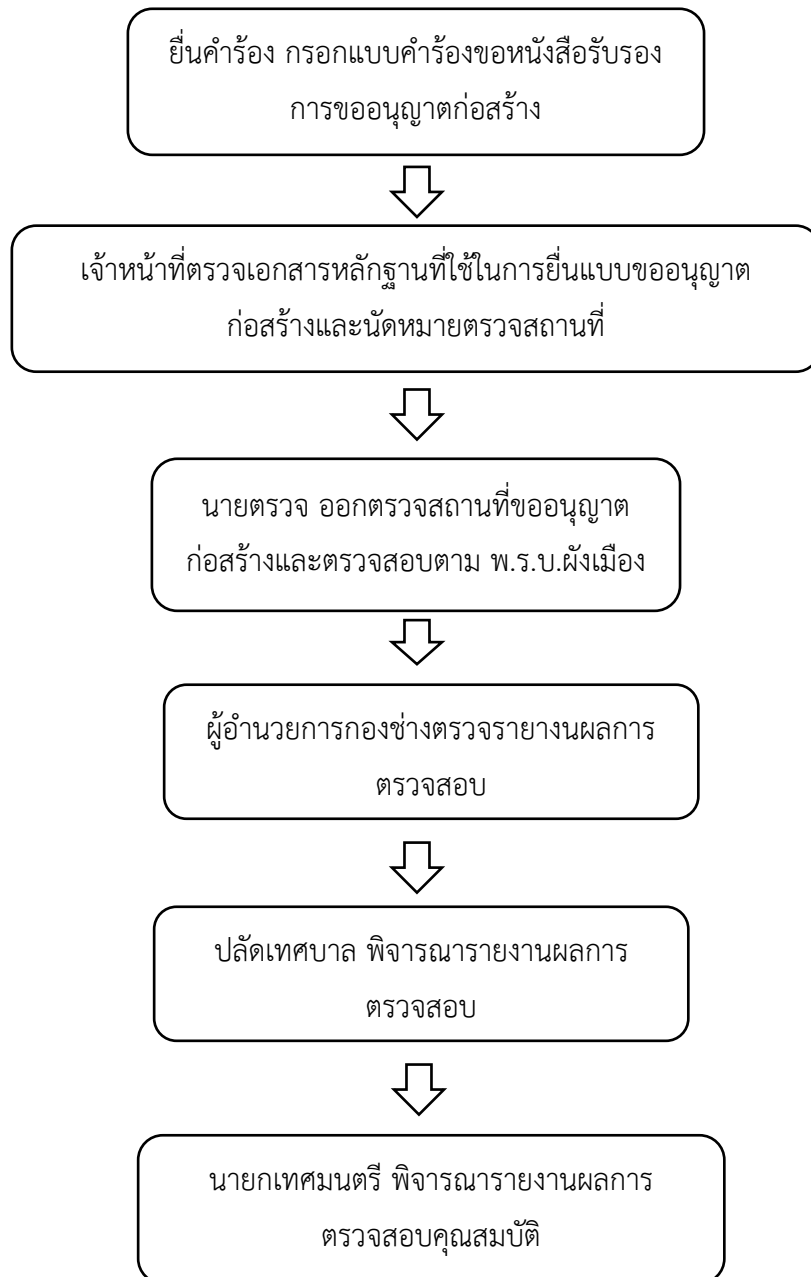
- |  |                      |
|--|----------------------|
| - อาคารซึ่งสูงไม่เกินสองชั้นหรือสูงไม่เกิน 12 เมตร   | ตารางละ 0.50 บาท     |
| - อาคารที่สูงเกินสองชั้นแต่ไม่เกินสามชั้นหรือสูงเกิน 12 เมตร แต่ไม่เกิน 15 เมตร              | ตารางเมตรละ 2 บาท    |
| - อาคารซึ่งสูงเกินสามชั้นหรือสูงเกิน 15 เมตร   | ตารางเมตรละ 4 บาท    |
| - อาคารซึ่งมีพื้นที่รับน้ำหนักบรรทุกทุกเกิน 500 กิโลกรัมต่อ 1 ตารางเมตร                      | ตารางเมตรละ 4 บาท    |
| - พื้นที่จอดรถ ที่กั๊บลรถ และทางเข้าออกของรถ   | ตารางเมตรละ 0.50 บาท |
| - ฝ้า  | ตารางเมตรละ 4 บาท    |
| - อาคารประเภทซึ่งต้องวัดความยาว เช่น เชื้อน ท่อหรือทางระบายน้ำ รั้ว กำแพง คิดตามความยาว เมตร | ละ 1 บาท             |

### ค่าธรรมเนียมการขอต่ออายุใบอนุญาต

- ใบอนุญาตก่อสร้าง ฉบับละ 20 บาท
- ใบอนุญาตตัดแปลง ฉบับละ 10 บาท
- ใบอนุญาตรื้อถอน ฉบับละ 10 บาท

แนะนำ/สอบถามข้อมูลเพิ่มเติมหากผู้ใดมีความประสงค์ขออนุญาตก่อสร้าง/ตัดแปลง/รื้อถอนอาคาร ติดต่อสอบถามรายละเอียดเพิ่มเติมได้ที่ กองช่าง เทศบาลตำบลฝักตบ โทรศัพท์ 042-149028

### แผนผังขั้นตอนการขออนุญาตก่อสร้าง



ตารางแสดงการลดขั้นตอนและระยะเวลาการบริการ ประชาชน  
ในการขออนุญาตก่อสร้างอาคาร

ขั้นตอนที่	รายการ	ระยะเวลา ดำเนินการ (ไม่เกิน)
1	ผู้ขออนุญาตยื่นคำร้องเจ้าหน้าที่ตรวจหลักฐานเอกสาร	5 วัน
2	เจ้าหน้าที่ออกตรวจสถานที่และตรวจสอบตาม พ.ร.บ.ผังเมือง	10 วัน
3	ผู้อำนวยการกองช่าง ตรวจรายงานผลการตรวจสอบ	5 วัน
4	ปลัดเทศบาล พิจารณารายงานผลการตรวจสอบ	5 วัน
5	นายกเทศมนตรี พิจารณารายงานผลการตรวจสอบและอนุมัติ	5 วัน
รวมระยะเวลาดำเนินการ		30 วัน

หมายเหตุ : ระยะเวลาตามกฎหมายกำหนดไม่เกิน 45 วัน