

คู่มือปฏิบัติงาน

งานสาธารณสุข



เทศบาลตำบลพิกิตบ

อำเภอหนองหาน จังหวัดอุดรธานี

## ที่มา

การจัดทำคู่มือการปฏิบัติราชการของงานสาธารณสุข เทศบาลตำบลผักตบ อำเภอหนองหาน จังหวัดอุดรธานีได้จัดทำขึ้นเพื่อเป็นเครื่องมือในการกำกับและปฏิบัติราชการของงานสาธารณสุขที่ใช้ศึกษาและนำไปปฏิบัติงานเป็นไปด้วยความมีระเบียบวินัย ถูกต้อง รวดเร็วอย่างมีประสิทธิภาพ ซึ่งเอกสารนี้ได้แสดงให้เห็นถึงขั้นตอนในการปฏิบัติงาน รายละเอียด และมาตรฐานคุณภาพงานที่ถูกต้องให้สอดคล้องกับ นโยบาย วิสัยทัศน์ ภารกิจ และเป้าหมายขององค์กรในทิศทางเดียวกัน เป็นเครื่องมือในการปฏิบัติงานการอยู่ร่วมกันของบุคลากรในองค์กรให้เป็นแบบแผนเดียวกัน อีกทั้งยังเป็นตัวชี้วัดประสิทธิภาพและประสิทธิผลของการปฏิบัติงานของพนักงานในกองและการพิจารณาเลื่อนค่าตอบแทน การส่งเสริมและสนับสนุน การมีส่วนร่วม การรับผิดชอบ การปฏิบัติงานด้วยความซื่อสัตย์ สุจริต โดยยึดหลักธรรมาภิบาล การจัดระเบียบการสร้าง คุณธรรมจริยธรรม และสร้างขวัญกำลังใจให้แก่เจ้าหน้าที่และส่งเสริมให้บุคลากรมีความก้าวหน้าในหน้าที่การงาน กองสาธารณสุขและสิ่งแวดล้อมจึงได้จัดทำคู่มือเป็นแนวทางการปฏิบัติงานราชการภายในหน่วยงานให้ บรรลุข้อกำหนดที่สำคัญ ซึ่งตอบสนองต่อความต้องการของผู้รับบริการและประชาชนเป็นสำคัญ



## วัตถุประสงค์

วัตถุประสงค์ของการจัดทำคู่มือการปฏิบัติงาน

๑. เพื่อเป็นแนวทางการปฏิบัติงานเป็นแบบแผนเดียวกัน
๒. เพื่อให้ผู้ปฏิบัติงานได้รู้ว่าควรทำอะไรก่อนและหลัง
๓. เพื่อให้ปฏิบัติงานสอดคล้องกับนโยบาย วิสัยทัศน์ ภารกิจ และเป้าหมายขององค์กร
๔. เพื่อให้ผู้บริหารติดตามงานได้ทุกครั้งตอน
๕. เพื่อเป็นเครื่องมือในการประเมินประสิทธิภาพและประสิทธิผลในการปฏิบัติงานของพนักงานในองค์กร
๖. เพื่อเป็นเครื่องมือในการตรวจสอบการปฏิบัติของแต่ละฝ่าย
๗. เพื่อเป็นแนวทางส่งเสริมคุณธรรม จริยธรรมให้แก่เจ้าหน้าที่ในกองสาธารณสุขและสิ่งแวดล้อม
๘. เพื่อเป็นเครื่องมือในการให้บริการประชาชนในเขตพื้นที่ได้อย่างรวดเร็ว

### ขอบเขต

การจัดทำคู่มือปฏิบัติงานเพื่อให้ข้าราชการ พนักงานจ้างตามภารกิจ พนักงานจ้างทั่วไปรวมถึงพนักงานที่ปฏิบัติหน้าที่อื่นๆ ที่ได้รับมอบหมายให้มีหน้าที่รับผิดชอบงานในสังกัดสาธารณสุขให้สอดคล้องกับกฎหมายระเบียบ ข้อบังคับ หนังสือสั่งการ มติหลักเกณฑ์คำสั่งตามหน้าที่ความรับผิดชอบของแต่ละฝ่ายและวิธีการปฏิบัติที่ครอบคลุม ตั้งแต่เริ่มต้นจนถึงสิ้นสุดกระบวนการความรับผิดชอบการแสดงความรับผิดชอบในการปฏิบัติงานตามตำแหน่งที่ตนรับผิดชอบตามที่ได้รับมอบหมาย รวมไปถึงผู้บังคับบัญชาที่ดูแลและควบคุมงานนั้นๆ โดยแบ่งสายการบังคับบัญชาตามลักษณะงานตามโครงสร้างของส่วนราชการดังนี้

ปลัดเทศบาล

รองปลัดเทศบาล

หัวหน้าสำนักปลัด

หัวหน้าฝ่ายอำนวยการ

งานสาธารณสุข

**งานสาธารณสุข**

- งานส่งเสริมสุขภาพ
- งานป้องกันและควบคุมโรค
- งานรักษาพยาบาลเบื้องต้นและงานฟื้นฟูสุขภาพ
- งานป้องกันและแก้ไขปัญหายาเสพติด
- งานคุ้มครองผู้บริโภค
- งานกองทุนหลักประกันสุขภาพตำบลผักตบ

**งานสิ่งแวดล้อม**

- งานสุขาภิบาล
- งานการจัดการขยะมูลฝอย
- งานรักษาความสะอาด
- งานควบคุมและการจัดการมลพิษชุมชน
- งานควบคุมกิจการที่เป็นอันตรายต่อสุขภาพ
- งานควบคุมสถานที่จำหน่ายอาหารและสะสมอาหาร
- งานอนามัยสิ่งแวดล้อม
- งานป้องกันและควบคุมเหตุรำคาญ

## ลักษณะงานและวิธีปฏิบัติงาน

งานสาธารณสุข มีหน้าที่ความรับผิดชอบเกี่ยวกับงานสาธารณสุขชุมชน ส่งเสริมสุขภาพและอนามัย งานป้องกันโรคติดต่อ งานสุขาภิบาลสิ่งแวดล้อม งานรักษาความสะอาด งานศูนย์บริการสาธารณสุข และงาน อื่นๆ ที่เกี่ยวกับการให้บริการด้านสาธารณสุข และงานอื่นๆ ที่เกี่ยวข้องที่ได้รับมอบหมาย โดยแบ่งลักษณะงาน ที่ทำได้ดังนี้

### ๑. ฝ่ายบริหารงานสาธารณสุข

มีหน้าที่ความรับผิดชอบเกี่ยวกับการควบคุม ดูแลการปฏิบัติงานในหน้าที่ของงานสุขาภิบาล อนามัยและสิ่งแวดล้อม งานรักษาความสะอาด งานควบคุมป้องกันโรคติดต่อ งานธุรการ งานรับส่งหนังสือ ภายในองค์กรโดยมีหน้าที่ความรับผิดชอบภายในงานที่ได้รับมอบหมาย

**ผู้รับผิดชอบ: เจ้าพนักงานสาธารณสุข/ผู้ช่วยเจ้าพนักงานสาธารณสุข**

### ๒. งานอนามัยและสิ่งแวดล้อม

มีหน้าที่ความรับผิดชอบงานเกี่ยวกับงานสุขาภิบาลทั่วไป งานอาชีวอนามัย ควบคุมและการจัดการ คุณภาพสิ่งแวดล้อม ส่งเสริมและเผยแพร่กิจกรรมการควบคุมมลพิษและคุณภาพสิ่งแวดล้อม ควบคุมมลพิษ ศึกษาและวิเคราะห์ผลกระทบสิ่งแวดล้อม ติดตามตรวจสอบเกี่ยวกับสิ่งแวดล้อม งานอนามัยชุมชนสาธารณสุข มูลฐาน มีหน้าที่ความรับผิดชอบเกี่ยวกับการรักษาความสะอาดของถนน หรือทางเดินและที่สาธารณะ รักษา ความสะอาดของอาคาร ตลาด กำแพง บริเวณอาคารและที่สาธารณะ งานดูแลอาคารหรือสิ่งปลูกสร้างที่ตั้งอยู่ บนดินถนน ซึ่งมีสภาพชำรุด ทรุดโทรม หรืออยู่ในสภาพที่น่ารังเกียจและไม่อาจจะแก้ไขได้ งานเก็บกวาด ล้าง ทำความสะอาด เก็บรวบรวมขยะมูลฝอย งานกำจัดสิ่งปฏิกูล งานขนถ่ายขยะมูลฝอยและงานอื่นๆ ที่เกี่ยวข้อง หรือได้รับมอบหมาย

**ผู้รับผิดชอบ: เจ้าพนักงานสาธารณสุข/ผู้ช่วยเจ้าพนักงานสาธารณสุข**

### ๓. งานควบคุมป้องกันโรคติดต่อ

มีหน้าที่รับผิดชอบงานเกี่ยวกับงานการเฝ้าระวังโรคระบาด งานระบาดวิทยา งานป้องกันและ ระวังโรคติดต่อนำโดยแมลงและสัตว์ โรคเอดส์ จัดทำสื่อประชาสัมพันธ์เผยแพร่ด้านการป้องกันและระวัง โรคติดต่อควบคุมสิ่งปฏิกูล รักษาความสะอาดและขนถ่ายสิ่งปฏิกูล กำจัดขยะมูลฝอยและน้ำเสีย ควบคุม มลพิษ ศึกษาวิเคราะห์ผลกระทบสิ่งแวดล้อมงานติดตามตรวจสอบเกี่ยวกับด้านสุขอนามัย และปฏิบัติหน้าที่ อื่นๆ ที่เกี่ยวข้องหรือตามที่ผู้บังคับบัญชามอบหมาย

**ผู้รับผิดชอบ: เจ้าพนักงานสาธารณสุข/ผู้ช่วยเจ้าพนักงานสาธารณสุข/ภาคีเครือข่าย**

#### ๔. งานส่งเสริมสุขภาพ

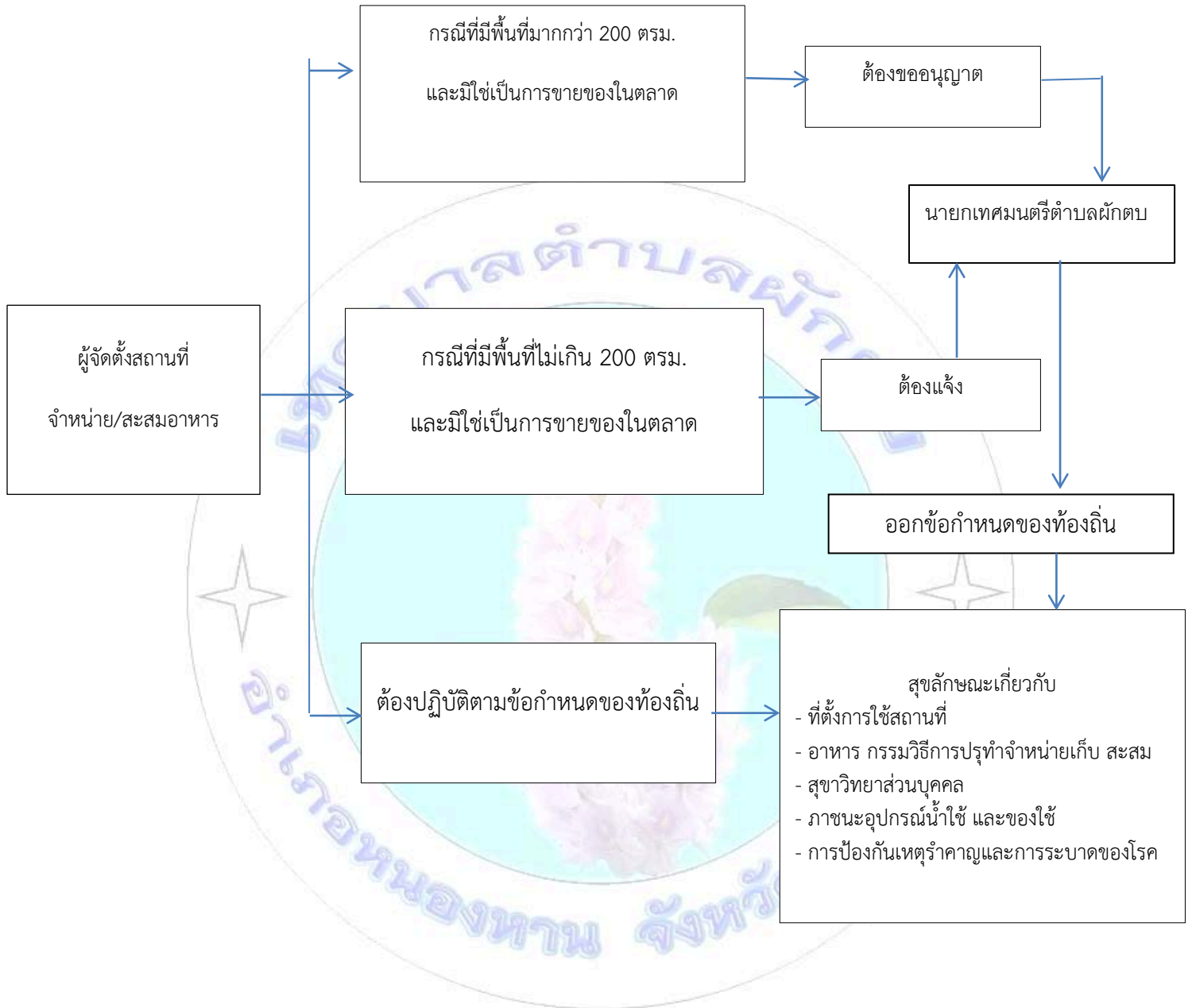
มีหน้าที่ความรับผิดชอบเกี่ยวกับงานส่งเสริมสุขภาพ จัดทำแผนการเยี่ยมบ้านเพื่อติดตามดูแลส่งเสริมสุขภาพ การให้รณรงค์ส่งเสริมให้ความรู้เรื่องอนามัยวัยรุ่นและเพศศึกษาในวัยรุ่น แนะนำและส่งเสริมสุขภาพทั้งกายและจิตใจให้ผู้ป่วยและประชาชนทั่วไป ให้คำแนะนำครอบครัวในการปฏิบัติตัวทั้งด้านโภชนาการและการจัดการสิ่งแวดล้อม จัดทำระบบควบคุมภายในของศูนย์บริการสาธารณสุขเทศบาล และงานอื่นๆที่เกี่ยวข้องหรือที่ได้มอบหมาย

ผู้รับผิดชอบ: เจ้าพนักงานสาธารณสุข/ผู้ช่วยเจ้าพนักงานสาธารณสุข/ภาคีเครือข่าย



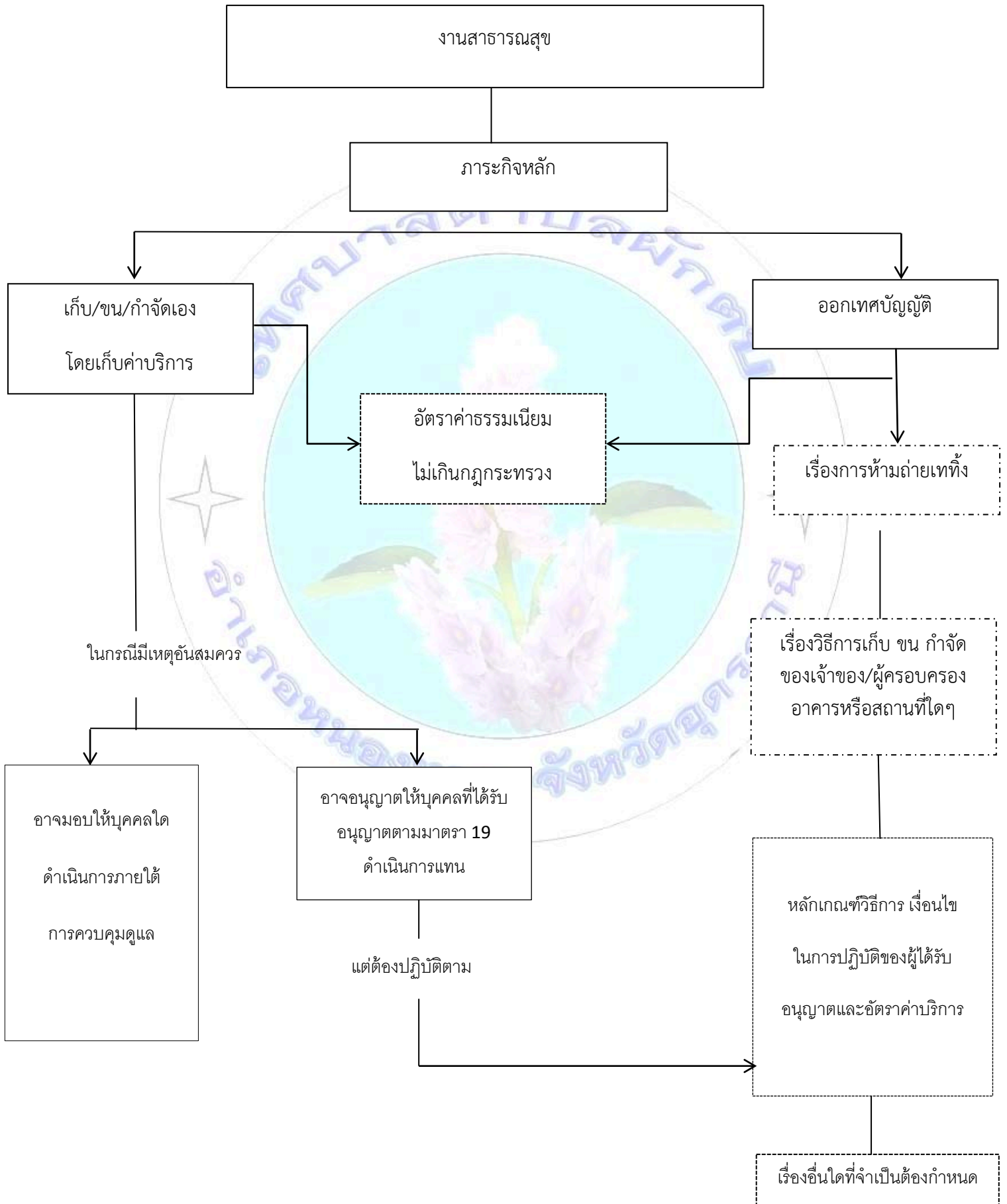
แผนภูมิแสดง การควบคุมของงานสาธารณสุข

เรื่องสถานที่จำหน่าย/สะสมอาหาร



แผนภูมิแสดง การควบคุมของงานสาธารณสุข

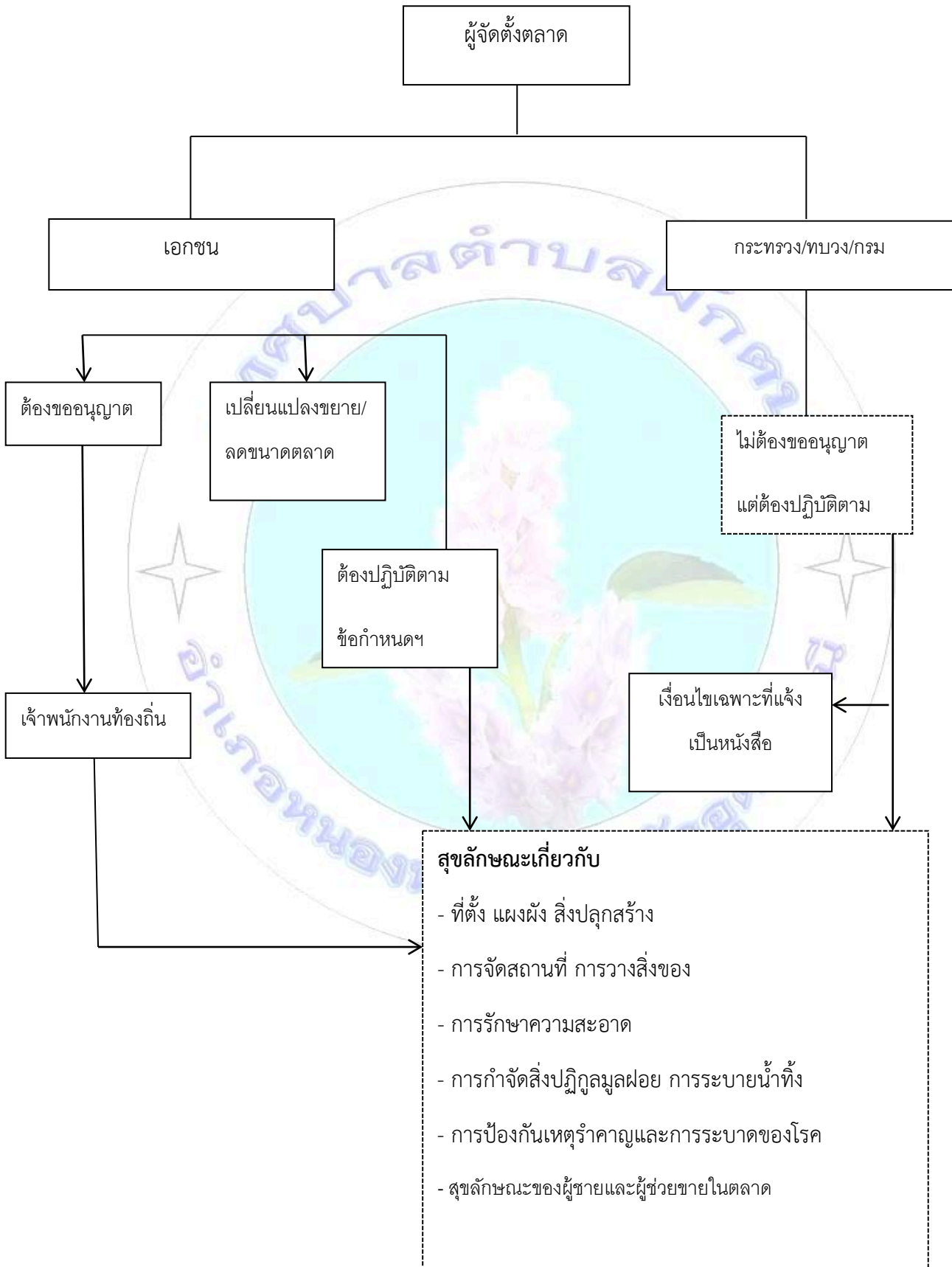
เรื่องการกำจัดสิ่งปฏิกูลมูลฝอย



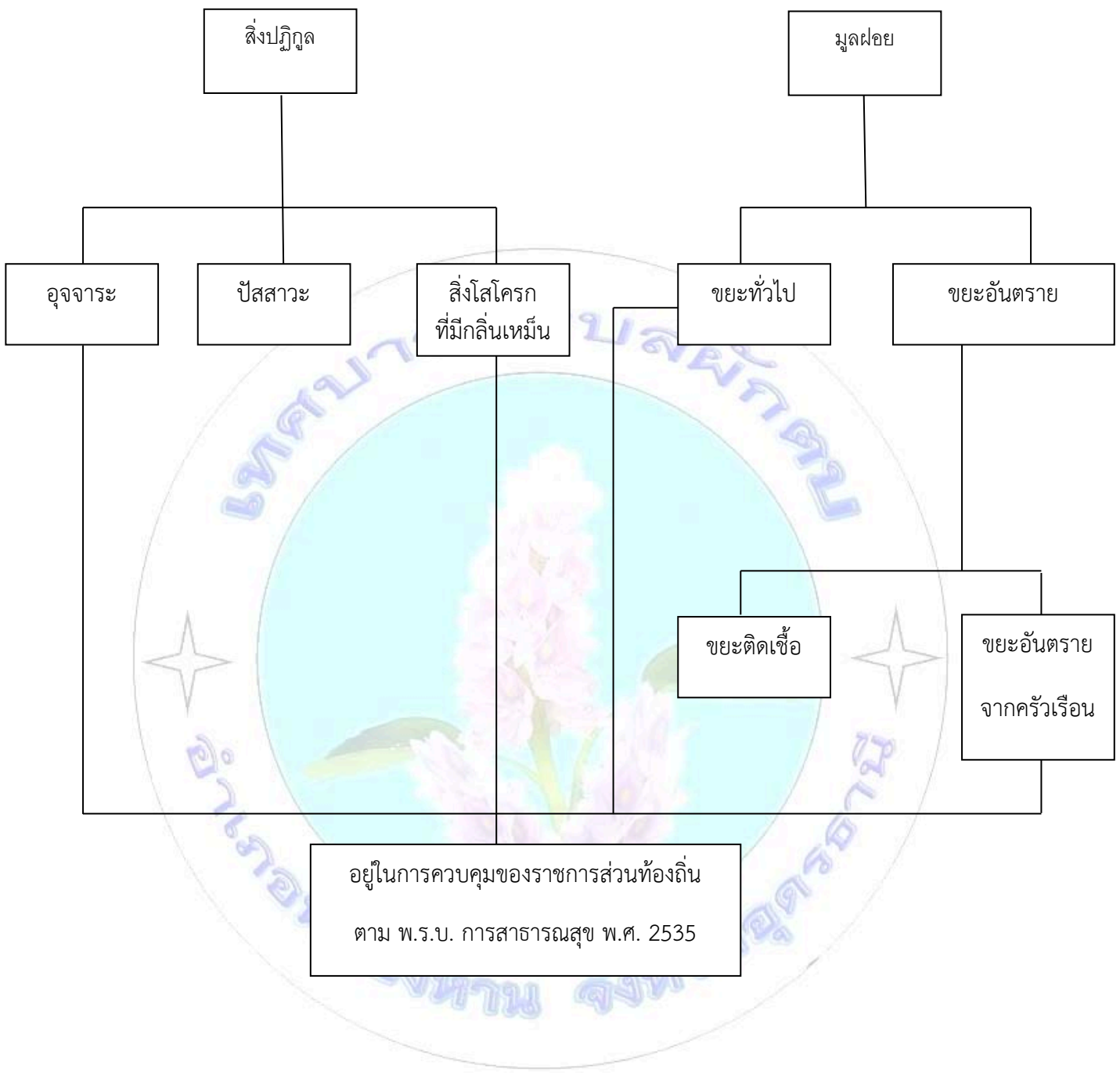


แผนภูมิแสดง การควบคุมของงานสาธารณสุข

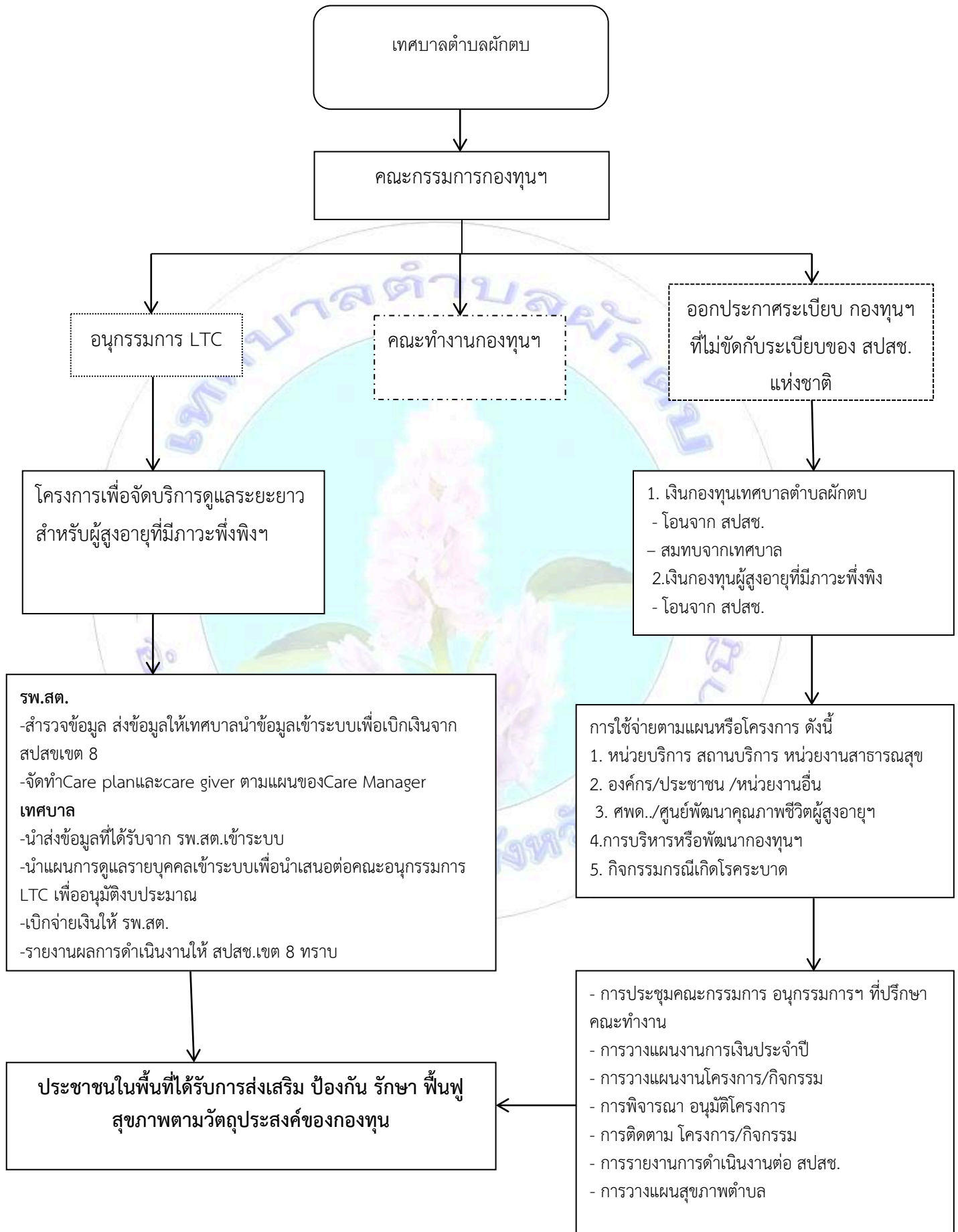
เรื่องตลาด



แผนภูมิแสดง การควบคุมดูแลสิ่งปลูกุล มูลฝอยของงานสาธารณสุข สำนักปลัด เทศบาลตำบลฝักตบ



แผนภูมิแสดง งานกองทุนหลักประกันสุขภาพเทศบาลตำบลฝักตบ



## บทเฉพาะกาล

ให้ข้าราชการ บุคลากร และพนักงานจ้างในสังกัดงานสาธารณสุข สำนักปลัด เทศบาลตำบลผักตบ  
ถือปฏิบัติตามแนวทางและหลักเกณฑ์ตามคู่มือฉบับนี้โดยให้หัวหน้าสำนักปลัดเทศบาลตำบลผักตบ พิจารณา  
ตรวจสอบ ติดตาม กำกับดูแล ประเมินผลการปฏิบัติงานให้เป็นไปตามหลักเกณฑ์ฉบับนี้ และระเบียบ  
กฎหมาย หนังสือสั่งการที่เกี่ยวข้องภายใต้การบังคับบัญชาของผู้บังคับบัญชาและผู้บริหารท้องถิ่น

