

โครงสร้างเทศบาลตำบลผักตบ

นายกเทศมนตรีตำบลผักตบ

รองนายกเทศมนตรี

รองนายกเทศมนตรี

ที่ปรึกษานายกเทศมนตรี

เลขานุการนายกเทศมนตรี

สภาเทศบาลตำบลผักตบ

รองประธานสภาเทศบาลตำบลผักตบ

เลขานุการสภาเทศบาลตำบลผักตบ

สมาชิกสภาเทศบาลตำบลผักตบ

ปลัดเทศบาล

หน่วยตรวจสอบภายใน

รองปลัดเทศบาล

สำนักปลัด

ฝ่ายอำนวยการ

- ▶ งานสารบรรณและธุรการ
- ▶ งานการเจ้าหน้าที่
- ▶ งานนโยบายและแผน
- ▶ งานบริหารการศึกษา
- ▶ งานส่งเสริมคุณภาพการศึกษา
- ▶ งานส่งเสริมกีฬาและนันทนาการ
- ▶ งานส่งเสริมศาสนา

ศิลปะวัฒนธรรม

- ▶ งานบริหารงานสาธารณสุข

ฝ่ายปกครอง

- ▶ งานนิติการ
- ▶ ป้องกันและบรรเทาสาธารณภัย
- ▶ งานสวัสดิการสังคม
- ▶ งานส่งเสริมการเกษตร

กองคลัง

ฝ่ายบริหารงานคลัง

- ▶ งานการเงิน
- ▶ งานการบัญชี

ฝ่ายพัฒนารายได้

- ▶ งานพัฒนารายได้
- ▶ งานทะเบียนทรัพย์สินและพัสดุ

กองช่าง

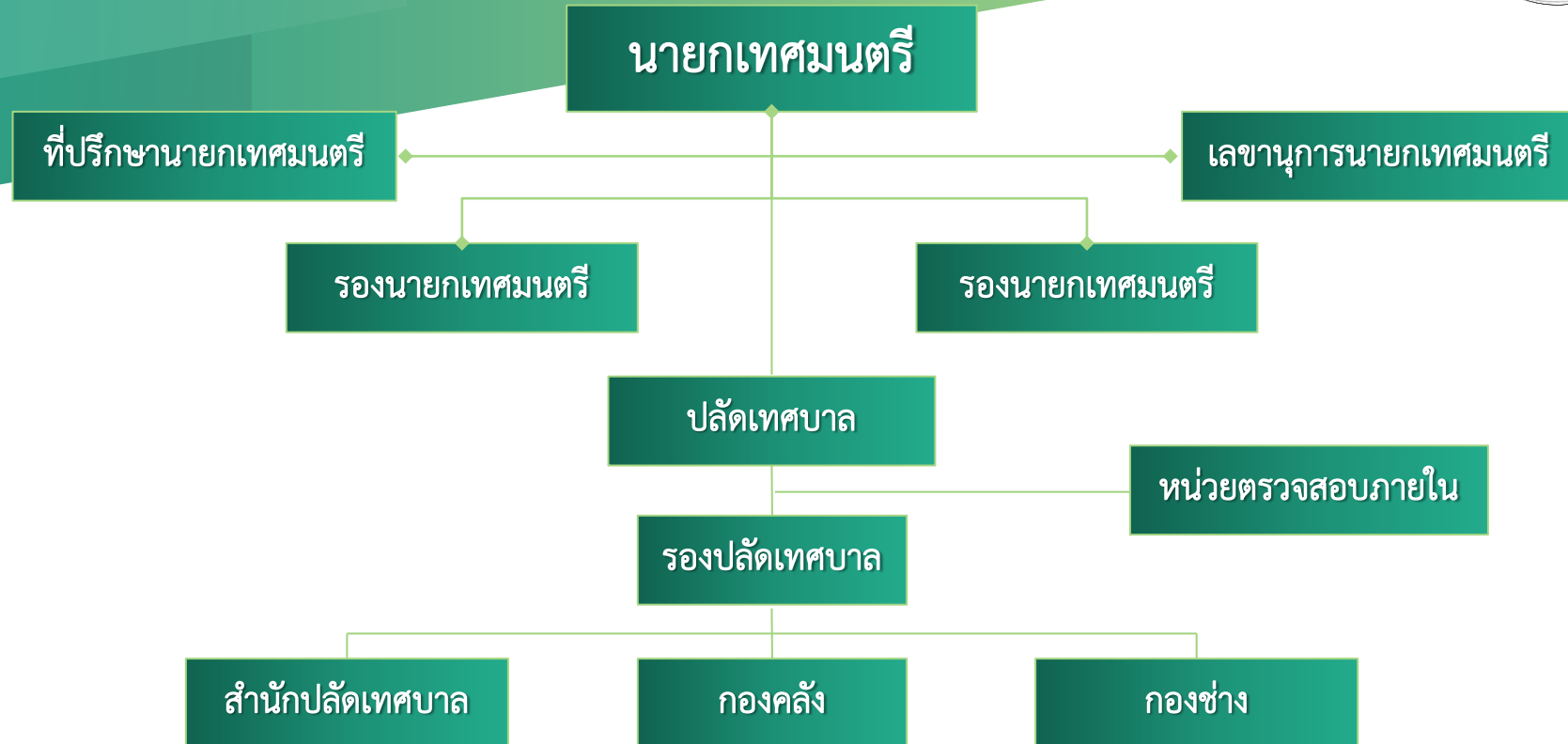
ฝ่ายแบบแผนและก่อสร้าง

- ▶ งานแบบแผนและก่อสร้าง
- ▶ งานผังเมือง

ฝ่ายการโยธา

- ▶ งานการโยธา
- ▶ งานสาธารณูปโภค

โครงสร้างส่วนราชการเทศบาลตำบลผักตบ





กรอบโครงสร้างส่วนราชการเทศบาลตำบลผักตบ

ปลัดเทศบาล
(นักบริหารงานท้องถิ่น ระดับกลาง)

หน่วยตรวจสอบภายใน

รองปลัดเทศบาล
(นักบริหารงานท้องถิ่น ระดับต้น)

สำนักปลัดเทศบาล

หัวหน้าสำนักปลัดเทศบาล
(นักบริหารงานทั่วไป ระดับต้น)

กองคลัง

ผู้อำนวยการกองคลัง
(นักบริหารงานคลัง ระดับต้น)

กองช่าง

ผู้อำนวยการกองช่าง
(นักบริหารงานช่าง ระดับต้น)

ฝ่ายอำนวยการ

(นักบริหารงานทั่วไป ระดับต้น)

- งานวิเคราะห์นโยบายและแผน
- งานการเจ้าหน้าที่
- งานสุขาภิบาลอนามัย
- งานส่งเสริมสุขภาพ
- งานธุรการ
- งานการศึกษาปฐมวัย

ฝ่ายปกครอง

(นักบริหารงานทั่วไป ระดับต้น)

- งานป้องกันภัยและบรรเทาสาธารณภัย
- งานนิติการ
- งานพัฒนาชุมชน

ฝ่ายบริหารงานคลัง

(นักบริหารงานคลัง ระดับต้น)

- งานการเงินและบัญชี
- งานพัสดุและทรัพย์สิน

ฝ่ายพัฒนารายได้

(นักบริหารงานคลัง ระดับต้น)

- งานพัฒนารายได้

ฝ่ายแบบแผนและก่อสร้าง

(นักบริหารงานช่าง ระดับต้น)

- งานวิศวกรรม
- งานธุรการ
- งานผังเมือง

ฝ่ายการโยธา

(นักบริหารงานช่าง ระดับต้น)

- งานสาธารณูปโภค
- งานจัดสถานที่และการไฟฟ้าสาธารณะ

โครงสร้างสภาเทศบาลตำบลผักตบ

